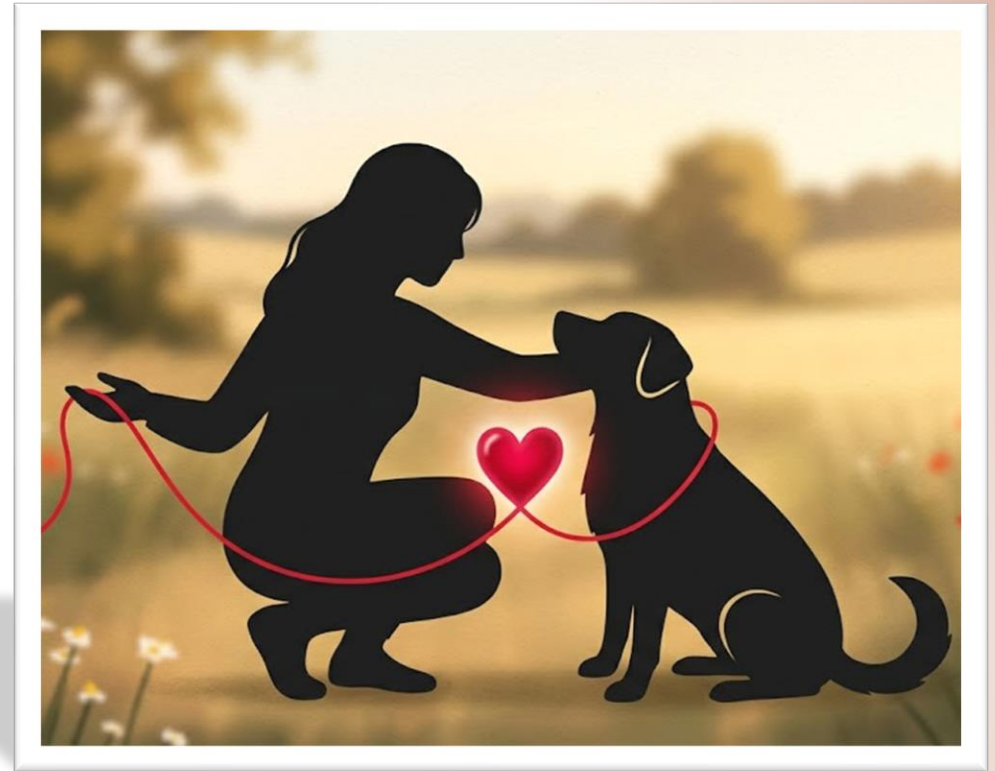


DIALOGO A 6 ZAMPE

Perché per comprendere davvero chi hai accanto
devi prima scoprire chi sei tu



La relazione con un cane
è un incontro tra due
mondi che iniziano a
camminare insieme.



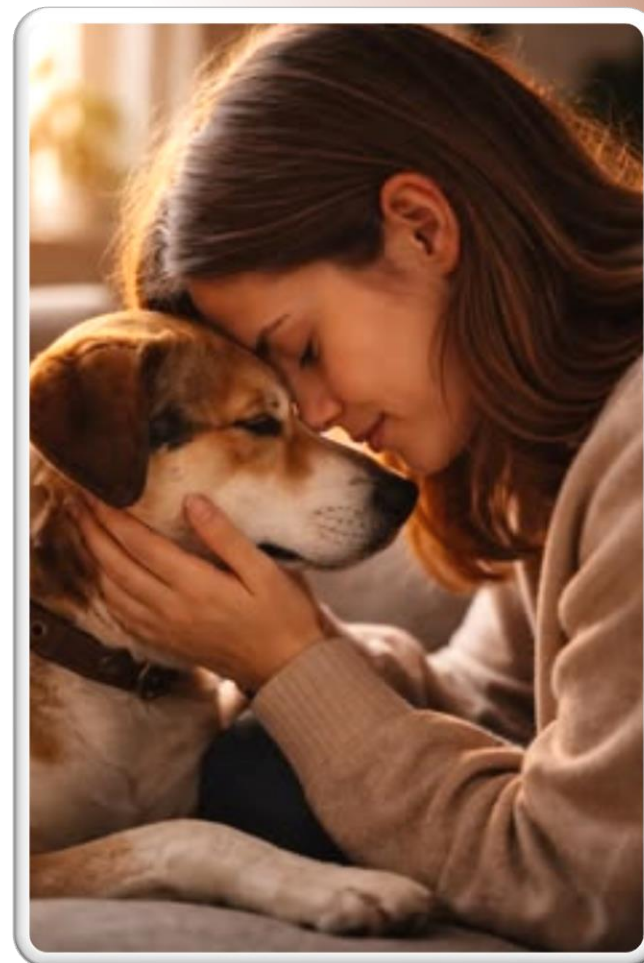
Che tu sia un proprietario esperto o un futuro
adottante, esiste un filo invisibile che unisce il
tuo equilibrio a quello del tuo cane.

OLTRE LA "GESTIONE"

Siamo qui per chi non vuole "gestire" un animale, ma vuole costruire un binomio speciale, dove il benessere è una strada percorsa in due.

Per chi già vive con un cane e vuole approfondire il legame, e per chi sta per aprirgli le porte di casa e vuole iniziare con la consapevolezza e gli strumenti giusti.

Siamo qui per darvi le chiavi di questo mondo, unendo la scienza del cane alla psicologia dell'umano



Abbiamo unito le nostre anime e le nostre professioni per offrirvi qualcosa di unico.

Non troverete solo tecnica, né solo ascolto:

troverete un ponte tra **Scienza, Psicologia e Passione.**

La Scienza e l'Esperienza sul Campo: Con la guida del nostro Presidente e Istruttore Riabilitatore, scenderemo nei dettagli della natura canina.

Capiremo come il cane elabora la realtà, come gestire lo stress e come rispondere alle sue necessità biologiche con competenza e rispetto, lontano da ogni forma di sottomissione o umanizzazione.

La Profondità della Psiche: Con le Dott.sse Alessandra Formenti e Silvia Mandelli, entreremo nella parte più intima della relazione.

Esploreremo cosa proiettiamo sui nostri cani, come il nostro vissuto influenzi il loro equilibrio e come affrontare le sfide più dure, come il trauma o il lutto, trasformando il dolore in una nuova consapevolezza.

Chi Siamo



Cristina Viola

Fondatore e Presidente di Cave Canem APS, Istruttore esperto nella riabilitazione comportamentale.

La vita di Cristina è indissolubilmente legata al mondo dei cani fin dall'infanzia.

Per lei, il cane non è mai stato un subordinato né un sostituto umano, ma un compagno di vita alla pari da rispettare nella sua natura di specie.

La sua carriera nasce da un dolore profondo per la sofferenza animale, trasformato negli anni in una missione scientifica e formativa costante.

Unisce l'empatia viscerale verso ogni creatura a un approccio tecnico, con l'obiettivo di restituire dignità anche ai cani considerati "difficili".

*"La mia missione è unire
la scienza cinofila al
cuore, per riabilitare non
solo il comportamento,
ma la dignità di ogni
animale che incontro."*



Perché è parte del nostro viaggio :

- **Riabilitazione e Recupero comportamentale:** Con diversi diplomi nel settore e una formazione continua, si occupa di recuperare cani provenienti da situazioni di canile o abbandono, trasformando quelli ritenuti "inadottabili" in compagni pronti per una nuova famiglia.
- **Scienza ed Empatia:** Il suo approccio integra la cinofilia tecnica con l'etologia, fornendo ai proprietari gli strumenti scientifici per leggere correttamente i segnali del cane e garantirne l'equilibrio.
- **Cultura del Binomio:** promuove un'informazione consapevole che riavvicini l'uomo al cane, superando i pregiudizi e costruendo relazioni basate sulla conoscenza profonda e sul rispetto reciproco.

Chi Siamo



Dott.ssa Alessandra Formenti

Psicologa Clinica, specializzata in Cure Palliative e Sostegno al Lutto Umano e Animale.

Alessandra non si limita ad ascoltare le parole, ma accoglie le storie con una sensibilità rara, maturata in contesti dove la dignità e la compassione sono i pilastri dell'esistenza. La sua presenza nella nostra associazione nasce dal desiderio di dare voce e spazio a quella parte della relazione con il cane che spesso resta nell'ombra: l'emozione profonda, il dolore del distacco e la complessità del legame affettivo.

"Non esiste ruolo sociale o lavorativo che sia privo della mia più profonda autenticità."



Perché è parte del nostro viaggio:

- **Sostegno al Lutto Animale:** Alessandra offre un supporto concreto e professionale a chi sta affrontando o ha vissuto la perdita del proprio compagno a quattro zampe, riconoscendo al lutto animale la dignità e l'importanza che merita.
- **Accompagnamento al Fine Vita:** Coerentemente con la nostra missione per i "vecchietti", Alessandra supporta le famiglie nel delicato momento del fine vita, aiutandole a vivere il distacco con consapevolezza e amore.
- **Mediazione Corporea ed Empatia:** Grazie alla sua formazione nel counseling a mediazione corporea, aiuta i proprietari a ritrovare un'autenticità profonda nella relazione con il cane, passando per l'ascolto di sé e delle proprie risposte emotive.

Chi Siamo

Dott.ssa Silvia Mandelli

Psicologa Psicoterapeuta, esperta in EMDR, Disabilità e Dinamiche Familiari.

Silvia è una professionista che ha dedicato la sua vita all'ascolto delle fragilità umane, lavorando in ambiti complessi che vanno dalla psichiatria alla gestione del trauma.

La sua decisione di collaborare con la nostra associazione nasce da un amore viscerale per la natura e per gli animali, con cui è cresciuta fin dall'infanzia, e dalla consapevolezza che il cane non è solo un compagno, ma uno specchio profondo del nostro "progetto di vita".



"Vivo con Lilly da 13 anni e so che mi ha insegnato tanto di me e mi sta accompagnando verso l'esperienza ultima solo come lei sa fare."



Perché è parte del nostro viaggio:

- **Elaborazione del Trauma e del Lutto:** Grazie alla formazione EMDR e alla sua lunga esperienza clinica, Silvia supporta i proprietari nell'elaborazione di eventi traumatici o della perdita (umana e animale), aiutando a trasformare il dolore in consapevolezza.
- **Sostegno al Sistema Familiare:** La sua competenza come Case Manager nell'ambito della disabilità le permette di analizzare le dinamiche familiari a 360°, aiutando il binomio a trovare un equilibrio anche nelle situazioni di vita più difficili.
- **Il Viaggio Interiore:** Attraverso tecniche di visualizzazione, l'uso delle fiabe e della Sand Play Therapy, Silvia guida i proprietari in un'esplorazione del proprio subconscio, rivelando come le nostre aspettative e motivazioni influenzino profondamente la relazione con il cane.

Perché partecipare?

TI VEDO PER CHI SEI DAVVERO

Questo seminario è dedicato a chi non cerca soluzioni rapide, ma **verità profonde**.
È per chi vuole guardare il proprio cane negli occhi e dire, finalmente: *"Ti vedo per chi sei davvero"*.



4 giornate per:

Imparare a leggere il cane

Imparare a leggere se stessi

Costruire un binomio autentico

Calendario e Orari

Presso Cave Canem ASP

Via Maggiore 29

Capralba (CR).



Le tappe del viaggio

27 Settembre 2026

25 Ottobre 2026

23 Novembre 2026

13 Dicembre 2026

dalle 10:00 alle 18:00 (con pausa pranzo)



INFO E COSTI

- 1 Giornata: € 60
- Pacchetto completo: € 200
- Promo "Porta un amico": € 180

Classi a numero chiuso per garantire la qualità del percorso.

INIZIAMO QUESTO VIAGGIO INSIEME?



info@cavecanem.pet

Cristina Tel. 339 636 39 87

"Vi aspettiamo per portare luce dove c'è ombra."